

佐渡島をフィールドに
自然共生社会の実現に向けた
多様な研究を展開！



Sado Island
Center for
Ecological Sustainability,
Niigata University



新潟大学 佐渡自然共生科学センター

ごあいさつ

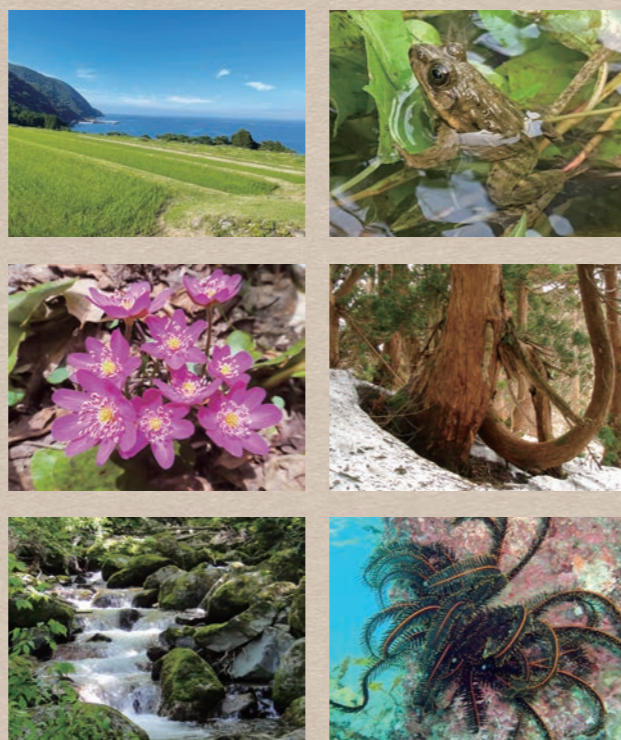
佐渡島は森里海が近い距離にあり、研究や教育のフィールドとして貴重な資源を有しています。この島を舞台に自然共生科学を展開すべく、2019年4月に農学部附属フィールド科学教育研究センター佐渡ステーション、朱鷺・自然再生学研究センター、理学部附属臨海実験所の3施設が統合し、教育、研究、地域連携、国際交流を一丸となって推進していくことになりました。森林・里山・海洋という3つの領域とコミュニティデザイン室が連携しながら、佐渡の自然資源を生かした多彩なプロジェクトを展開するとともに、地域の皆さんと創り上げるシズン・サイエンスの実現を目指しています。



佐渡自然共生科学センター長
永田尚志

佐渡で自然共生を科学するという事

佐渡島は 森里海が近接し、河川を通じたこれらの流域研究や教育を行うのに最適の場所です。また、サドガエルやサドナデシコナマコなどの新種や固有の生物が記載されるとともに、絶滅危惧種が多く分布するなど生物多様性の高いことでも知られています。演習林は江戸時代から「御林(おはやし)」として保護されており、冬の積雪と強風によって形成された数百年の樹齢を持った異形のスギ天然林が広がっています。里山は薪炭林として長年使われ、トキが生息する水田などの生態系とモザイク景観を維持しています。海には、暖流と冬の強い北西風や多様な海岸環境により、多くの海洋生物が生息しています。このように佐渡島は自然環境の中での生物多様性が高いだけでなく、歴史的に人間との関わりの中でも多様性が維持されてきました。当センターでは、佐渡島の豊かな自然環境を生かした教育・研究・地域連携・国際交流を行うのみならず、河川で繋がる森里海の自然や、社会・歴史などの複合領域の研究を追求していきます。

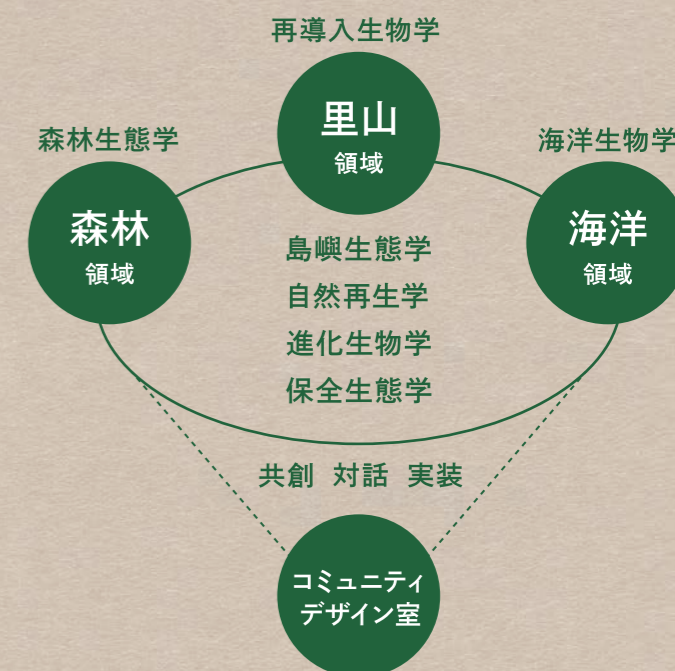


4つの部門の 連携で取り組む

地域創生型

自然共生佐渡モデルの

発信・検証



学部・大学院教育

農学部・理学部

- フィールド科学人材育成プログラム
- 農学部 流域環境学プログラム
- 理学部 生物学プログラム など

自然科学研究科

- 環境科学専攻
 - フィールド科学コース
 - 流域環境学コース
- 食料・生命科学専攻
 - 基礎生命科学コース

共同利用拠点

センターの2つの施設が文部科学省教育関係共同利用拠点に認定され、全国や世界の学生に開かれた教育活動を行っています。

演習林

佐渡島の多様な自然環境を利用した教育関係共同利用拠点



臨海実験所

佐渡島生態系における海洋生物多様性・適応生理生態学教育共同利用拠点



センターの取組み

01 生物から森里川海のつながりを探る

河川と海を行き来する魚類やそれを餌とする陸棲のヘビなど、生きものを通した生態系のつながりを解明

02 生態系保全、自然再生の方法論を明らかにする

トキの再導入などの試みを通して生態系サービスの基盤となる生物多様性復元の可能性を探究

03 多様な生物の自然史を知る

サドガエルやサドナデシコナマコなど、固有の生物の自然史を調べ、保全につなげる



04 自然共生社会の実現に 取り組む人材を育成する

里地里山をフィールドとした朱鷺の島地域再生人材創出事業や演習林でのエコツーリズムガイド養成講座など人材育成に貢献

05 国際的な教育・研究拠点としての機能を強化する

アジア地域を中心とした世界の大学生、大学院生向けに、佐渡島の自然を利用した教育プログラムを実施・各国の研究者と共同研究を展開

06 多様なステークホルダーが集う 共創プラットフォームを構築する

「佐渡島自然共生ラボ」を核として地域社会の課題解決につながる産官学民のコラボレーションを促進する



ACCESS MAP

新潟 ⇄ 佐渡島

● 新潟港 ⇄ 佐渡港
カーフェリー …2時間30分
ジェットfoil …1時間7分

● 直江津港 ⇄ 小木港
ジェットfoil …1時間40分

※詳細は佐渡汽船ホームページで
ご確認ください。
<http://www.sadokisen.co.jp>

両津港 ⇄ 各施設

森林領域 / 演習林

車…約1時間30分(佐和田-相川経由)

里山領域・コミュニティデザイン室 / 朱鷺・自然再生学研究施設

車…約20分

海洋領域 / 臨海実験所

車…約1時間(佐和田-相川経由)



新潟大学 佐渡自然共生科学センター

事務室

〒952-0103 新潟県佐渡市新穂瀨上1101-1
Tel. 0259-22-3885 Fax. 0259-22-3990
email: sadojimu@adm.niigata-u.ac.jp

<https://www.sices.niigata-u.ac.jp/>



森林領域 / 演習林

〒952-2206 佐渡市小田94-2
Tel. 0259-78-2613 Fax. 0259-78-2929

里山領域・コミュニティデザイン室 / 朱鷺・自然再生学研究施設

所在地: 事務室と同じ

海洋領域 / 臨海実験所

〒952-2135 佐渡市達者87
Tel. 0259-75-2012 Fax. 0259-75-2870